

Parcoursup 2025 : présentation des évolutions

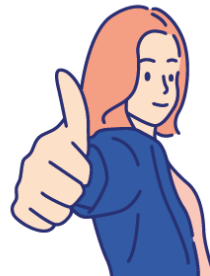
1 seule procédure

1 seul dossier

1 seul calendrier

Brief presse

Jeudi 12 décembre 2024



Le calendrier 2025 en 3 étapes



Trois évolutions importantes en 2025

- Une « carte d'identité de la formation » pour identifier les informations essentielles
- Une meilleure information sur les possibilités d'accès aux formations
- Plus de données sur les taux d'insertion professionnelle pour mieux construire son parcours

1. Une carte d'identité pour identifier les informations essentielles

Accessible en haut sur chaque fiche formation :

- le statut de l'établissement (public/privé en contrat avec l'État ou sans contrat avec l'État),
- le caractère sélectif/non sélectif,
- la capacité d'accueil,
- le label MESR,
- l'éligibilité aux bourses

The screenshot shows the 'Carte d'identité de la formation' for 'IFSI Regroupement IFSI Université de Limoges D.E Infirmier'. It includes the following information:

- ÉTABLISSEMENT:** IFSI CH Ussel - rentrée en septembre (19)
- ÉTAT:** ÉTABLISSEMENT PUBLIC
- FORMATION:** FORMATION SÉLECTIVE, FORMATION OUVRANT DROIT AUX BOURSES
- DIPLÔME:** DIPLÔME D'ÉTAT CONTRÔLÉ
- Autres formations accessibles:** IFSI CH Ussel - rentrée en septembre (!) ▼
- Actions:** Partager la page, Email, Print

Below the card are five icons with descriptions:

- Découvrir la formation et ses caractéristiques
- Comprendre les critères d'analyse des candidatures
- Consulter les modalités de candidature
- Visualiser les chiffres d'accès à la formation
- Poursuivre ses études et connaître les débouchés

On retrouve aussi aisément sur Parcoursup les informations relatives aux frais de scolarité et au règlement de la CVEC

Cette année, sur le site parcoursup.gouv.fr un livret « les bons réflexes » aide lycéens et parents à se repérer en formation pour choisir un établissement de formation



2. Mieux informer sur les données d'accès à la formation

Comme chaque année, une rubrique dédiée aux critères d'analyse des candidatures avec :

> une présentation globale et détaillée des critères définis par les formations

> la rubrique « Conseils » pour faire passer des messages aux candidats

Nouveauté en 2025 :

Des rapports d'analyse des candidatures de l'année précédente plus nombreux (19 000) et plus riches en données



Découvrir la formation et ses caractéristiques



Comprendre les critères d'analyse des candidatures



Consulter les modalités de candidature



Visualiser les chiffres d'accès à la formation



Poursuivre ses études et connaître les débouchés



Contacter et échanger avec l'établissement

Quels sont les critères utilisés par l'établissement pour analyser votre candidature ?

Grille d'analyse des candidatures définie par la commission d'examen des vœux de la formation

	Résultats scolaires	70 %
}	Méthodes de travail	20 %
	Savoir-être	5 %
	Motivation	3 %
	Engagement et activités	2 %
	100%	

Cette grille permet d'indiquer le niveau d'importance accordé par la formation à chaque élément. Plus le pourcentage est élevé plus l'élément compte dans l'examen des candidatures.

Détails de la grille d'analyse des candidatures par la commission

Vos résultats scolaires ou obtenus dans l'enseignement supérieur comptent pour 70%

Résultats en Français , HG et Philosophie	Éléments évalués : Notes aux épreuves anticipées de français du baccalauréat (écrit et oral). Notes de première et terminale dans les matières indiquées.
--	--

L'examen des candidatures par les formations

Qui analyse les candidatures ? ▼

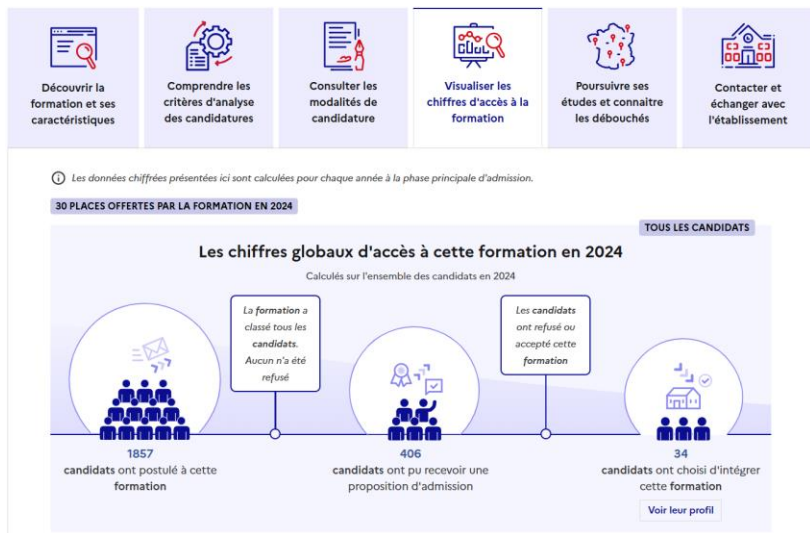
Comment se déroule l'analyse des candidatures ? ▼

Conseils aux candidats


Il est conseillé de venir rencontrer les équipes pédagogiques lors des journées portes ouvertes ou lors des forums afin de se renseigner sur l'adéquation entre le parcours de formation et les objectifs professionnels. La lettre de motivation doit être personnalisée, argumentée et témoigner d'une bonne connaissance de la formation et de ses débouchés.

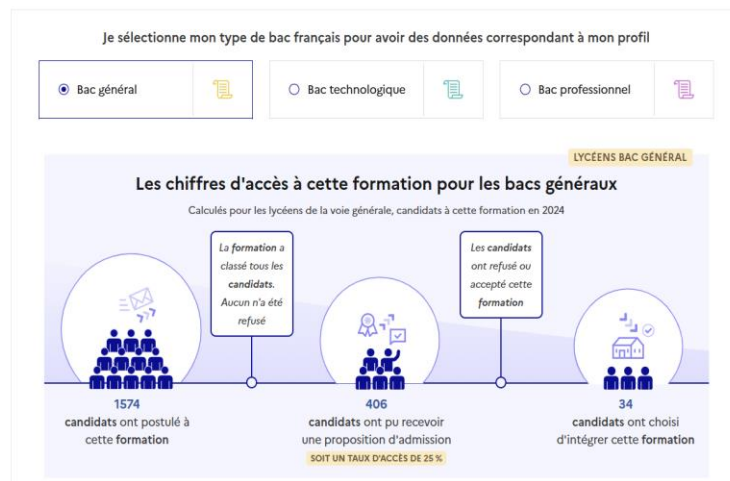
ESSENTIEL ●●●●

Des chiffres globaux d'accès à la formation



Les taux d'accès par série de baccalauréat

 En savoir plus sur l'accès à la formation selon mon profil



Des données consolidées sur les 3 dernières années pour faire un choix éclairé

Sur les 3 dernières années, le constat est le suivant :

Quelles ont été les possibilités d'accès à la formation des lycéens de terminale générale ?

Calculé à partir des données des 3 dernières années

Je sélectionne une doublette de spécialités

Mathématiques

SES

Je positionne un niveau de moyenne générale (*) en terminale en déplaçant le curseur

15

(*) Sans prendre en compte les options éventuelles et sans coefficient sur les matières

[Voir le résultat](#)

LYCÉENS BAC GÉNÉRAL

RAREMENT OCCASIONNELLEMENT **RÉGULIÈREMENT** PLUS DE 50% PLUS DE 80%

Pour une moyenne générale de 15 / 20

La formation envoie **régulièrement** des propositions d'admission aux lycéens de terminale générale avec ce profil.

Conseils

Il est important de noter que cette donnée ne garantit pas votre propre admission.
N'hésitez pas à postuler, mais pensez également à ajouter d'autres vœux de sécurité.

Et cette doublette de spécialités

Mathématiques
SES

Quelle importance est donnée aux résultats scolaires par cette formation ?

Lors de l'analyse des dossiers, cette formation **accorde 40% d'importance** aux résultats scolaires des candidats. Cela signifie que d'autres critères sont pris en compte par la formation dans l'examen des candidatures.

[Consulter la liste complète des critères généraux d'examen des vœux](#)

Quel est le profil des lycéens de terminale générale qui ont choisi d'intégrer cette formation ?

Calculé à partir des données des 3 dernières années

Moyenne générale (*)

Parmi les élèves qui ont intégré cette formation les 3 dernières années :

- 1 élève sur 10 avait entre **13 ET 15** de moyenne générale
- 8 élèves sur 10 avaient **ENTRE 15 ET 18,99** de moyenne générale
- 1 élève sur 10 avait entre **19 ET 20** de moyenne générale

(*) calculée à partir des bulletins de la classe de terminale sans prendre en compte les éventuelles options et sans coefficient sur les matières

Enseignements de spécialité

Les lycéens de terminale générale qui ont intégré cette formation avaient les doublettes de spécialités suivantes :

↓ Classées de la plus courante à la moins courante

SES	&	HGGSP
Mathématiques	&	SES
Mathématiques	&	HGGSP
HGGSP	&	HLP

3. Mieux informer sur l'insertion professionnelle des étudiants

- Création d'une rubrique dédiée à l'information sur la poursuite d'études et l'insertion professionnelle des étudiants
- Des nouvelles formations concernées par les statistiques d'insertion (taux d'emploi) :
 - Licences générales
 - BTS agricoles
 - Écoles d'ingénieur, de commerce et de management

Plus de 75 % des formations couvertes

- Des données sur le salaire indicatif net/mois observé à l'échelle nationale un an après la sortie des études, intégrées au plus tard fin janvier

Découvrir la formation et ses caractéristiques	Comprendre les critères d'analyse des candidatures	Consulter les modalités de candidature	Visualiser les chiffres d'accès à la formation	Poursuivre ses études et connaître les débouchés	Contact et échanger avec l'établissement			
Poursuite d'études Licences professionnelles variées, titre professionnel Gestion d'un établissement touristique (certification niveau 5)			Débouchés professionnels Objectifs du BTS Tourisme Le BTS Tourisme forme des professionnels capables de répondre aux exigences des nombreux métiers de ce secteur d'activité, aussi bien les métiers en rapport direct avec les touristes individuels ou collectifs que les emplois en lien avec les professionnels des prestations touristiques. Les futurs diplômés de BTS Tourisme seront ainsi en mesure de : <ul style="list-style-type: none"> • informer et conseiller les clients français et étrangers sur des prestations relevant du domaine du tourisme ; • finaliser la vente de ces prestations touristiques et assurer le suivi commercial ; • créer et promouvoir des produits touristiques ; • accueillir et accompagner des touristes ; • collecter, traiter et diffuser l'information en lien avec le secteur du tourisme. (Source https://www.dimension-bts.com/bts-tourisme)					
La réussite des étudiants <ul style="list-style-type: none"> • Taux de passage en 2ème année ⓘ Taux : 86.6 tous bacs confondus • Taux de réussite en 2 ou 3 ans ⓘ 74.5% tous bacs confondus 			Insertion professionnelle des étudiants Avenir des élèves en sortie du BTS : Tourisme <table border="1"> <tr> <td> 46% sont en emploi Tout secteur d'activité confondu en emploi salarié privé et public. </td> <td> 41% poursuivent leur formation En poursuite d'étude, redoublement, changement de filière. </td> <td> 13% réalisent un autre parcours En recherche d'emploi, en auto-entreprise, à l'étranger, etc ... </td> </tr> </table>			46% sont en emploi Tout secteur d'activité confondu en emploi salarié privé et public.	41% poursuivent leur formation En poursuite d'étude, redoublement, changement de filière.	13% réalisent un autre parcours En recherche d'emploi, en auto-entreprise, à l'étranger, etc ...
46% sont en emploi Tout secteur d'activité confondu en emploi salarié privé et public.	41% poursuivent leur formation En poursuite d'étude, redoublement, changement de filière.	13% réalisent un autre parcours En recherche d'emploi, en auto-entreprise, à l'étranger, etc ...						
Sources des données								

[Parcoursup.fr](https://parcoursup.fr)

  @parcoursupinfo

 @parcoursupinfo

   @etudiantgouv