

PRINCIPAUX INDICATEURS POUR LES ÉTUDIANT.E.S DES GRANDES ÉCOLES

> Taux de féminisation tous niveaux confondus

Source : Enquête Effectifs 2023-2024



FOCUS

> Mixité des formations

Diplôme principal d'ingénieurs, de Master Grande École ou équivalent :

Source : Enquête Effectifs 2023-2024



Les spécialités proposées par les écoles d'ingénieurs ayant participé à l'enquête :

Source : Enquête Égalité femmes-hommes 2024

Spécialités	Moyenne de la part des femmes	
Agriculture, agroalimentaire, sciences de la vie	75,2 %	> Les deux spécialités avec les moyennes les plus hautes
Ville et environnement	49,5 %	
Aéronautique, automobile, spatial	19,5 %	> Les deux spécialités avec les moyennes les plus basses
Mathématiques	15,5 %	

Les spécialités proposées par les écoles de management ayant participé à l'enquête :

Source : Enquête Égalité femmes-hommes 2024

Spécialités	Moyenne de la part des femmes	
Marketing et communication digitale	63,5 %	> Les deux spécialités avec les moyennes les plus hautes
Ressources humaines	61,2 %	
Finance d'entreprise	39,6 %	> Les deux spécialités avec les moyennes les plus basses
Finance de marché	22,8 %	

## PRINCIPAUX INDICATEURS POUR LES PERSONNELS DES GRANDES ÉCOLES

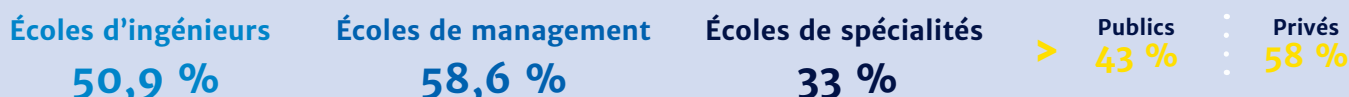
### > Mixité\* du personnel des Grandes écoles

Source : Enquête Égalité femmes-hommes 2024

**53,8 %** des établissements sont mixtes :

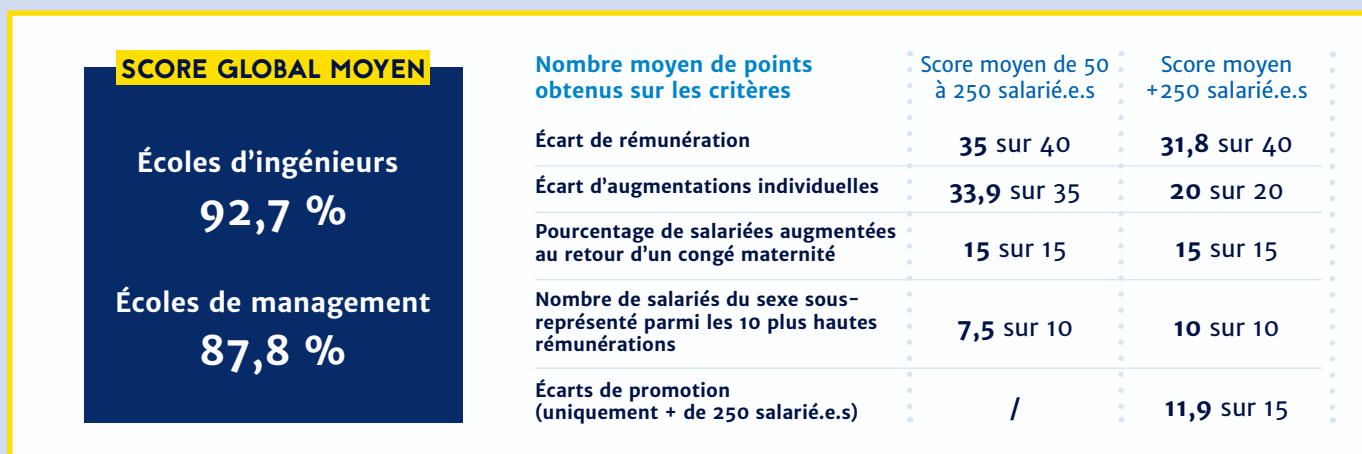


La part des **femmes** dans les **recrutements** est de :



### > Index d'égalité professionnelle femmes-hommes 2024 des établissements privés répondant à l'enquête

Source : Enquête Égalité femmes-hommes 2024



## LA MOBILISATION DES GRANDES ÉCOLES

Référent.e.s mobilisé.e.s par établissements :



**100 %** des établissements déclarent disposer d'une cellule, ou d'une personne contact, chargée de traiter les violences sexistes et sexuelles :

(91,2 % en 2022 et 85,7 % en 2021)

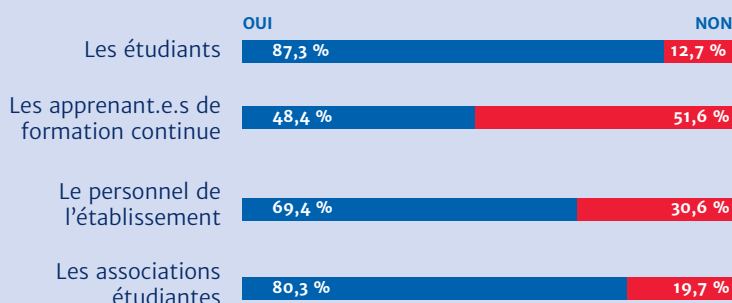
> **95,8 %** bénéficient d'un personnel formé à la gestion des situations de harcèlement

(87,4 % en 2022 et 78,4 % en 2021)

> **90,3 %** ont été saisis ne serait-ce qu'une fois pour traiter une situation de harcèlement sexuel ou de comportements sexistes

(77,7 % en 2022 et 67,6 % en 2021)

> **Cibles des actions de sensibilisation aux VSS menées par la cellule :**



## VERS UNE SOCIÉTÉ PLUS MIXTE ?

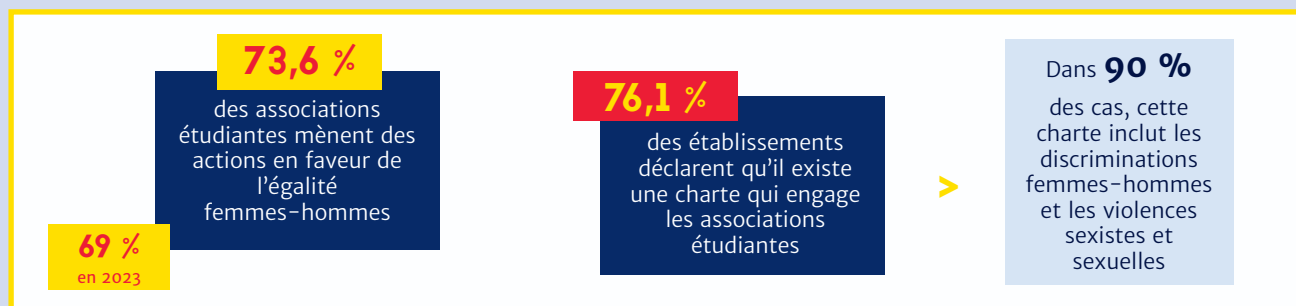
### > Taux de féminisation dans les instances de directions par types d'écoles

Source : Enquête Égalité femmes-hommes 2024

	Conseil d'administration	Comité de Direction	Comité Pédagogique
Écoles d'ingénieurs	37,3 %	39,4 %	40,4 %
Écoles de management	36,6 %	55 %	47,1 %
Écoles de spécialités	46,8 %	50 %	56 %

### > Les associations étudiantes

Source : Enquête Égalité femmes-hommes 2024



### > Salaire moyen des jeunes diplômés

Source : Enquête Insertion des diplômés des Grandes écoles, juin 2024

	Écoles d'ingénieurs	Écoles de management	Écoles de spécialités
Femmes ♀	37,3 K€ 36,2 K€ en 2023	38,9 K€ 38 K€ en 2023	36,8 K€ 36,7 K€ en 2023
Hommes ♂	39,1 K€ 38,2 K€ en 2023	41,6 K€ 40,7 K€ en 2023	39,9 K€ 40,7 K€ en 2023
	- 1,8 K€ pour les femmes	- 2,7 K€ pour les femmes	- 3,1 K€ pour les femmes

Rémunération brute annuelle hors primes et avantages de la dernière promotion.

#### Méthodologie :

Le baromètre Égalité femmes-hommes est construit sur la base de 3 enquêtes de la CGE :

- enquête Égalité femmes-hommes 2024
- enquête Effectifs 2023-2024
- enquête Insertion des diplômés des Grandes écoles juin 2024

109 Écoles membres de la CGE ont répondu à l'enquête Égalité femmes-hommes 2024 (227 Écoles concernées) soit un taux de couverture de :

- 48,6 % d'écoles d'ingénieurs
- 65,2 % d'écoles de management
- 33,3 % d'écoles d'autres spécialités

\* On considère la mixité établie lorsque la répartition femmes hommes se situe entre 40 % et 60 %.